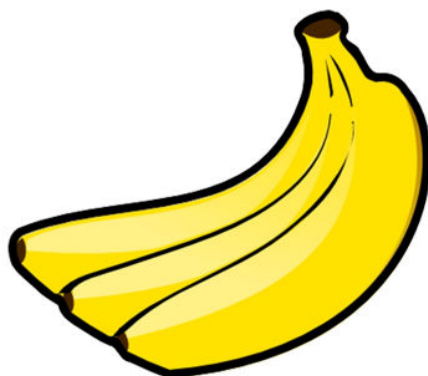


Quel est le sujet du jour?
Justifiez votre réponse.



- Dans ce restaurant on paye en fonction :
 - de ce que l'on mange,
 - de ce que l'on gaspille,
 - du prix du menu du jour.
- Quel est l'avantage de cette formule ?
- Le problème des autres restaurants est :
 - qu'ils sont trop chers,
 - que les assiettes sont trop grandes,
 - qu'ils n'adaptent pas les portions en fonction de la faim.
- Il est possible de se procurer de la nourriture :
 - de 12h à 15h,
 - de 15h à 18h,
 - de 12h à 18h30.
- En moyenne combien coûte une assiette dans ce restaurant ?

DANS VOTRE PAYS

1. Qu'est-ce qui est fait... / 2. Qu'est-ce qui devrait être fait...



des fruits et légumes abîmés ou moches.



pour aider ceux qui n'arrivent pas à se nourrir.



pour lutter contre le gaspillage.



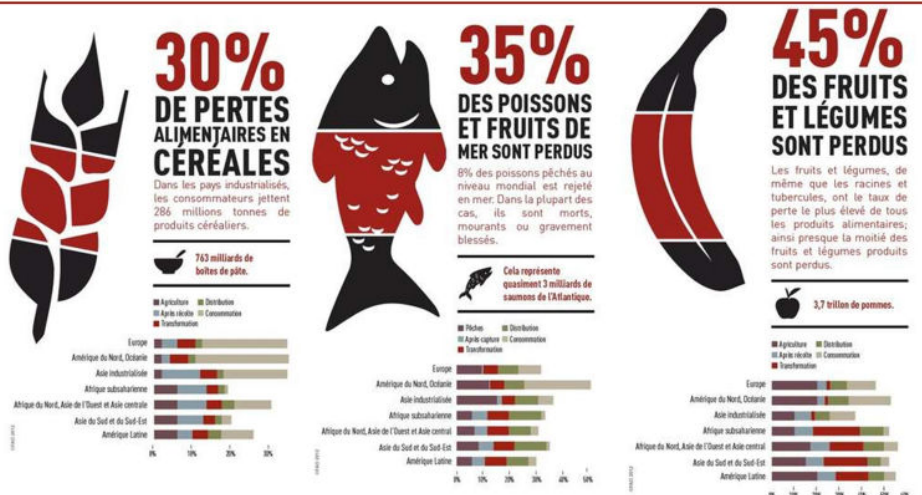
des aliments presque périmés.



des assiettes non terminées au restaurant.



des assiettes non terminées à la maison.



pour économiser l'eau.

Que pensez-vous de ces chiffres concernant le gaspillage alimentaire en France ?

👍❤️😬😱😞😡 Réagissez et commentez :

1. Quels sont les deux problématiques auxquelles doit faire face l'alimentation du futur ?

- a.
- b.

2. Pourquoi la viande et le maïs ne seront pas si simples à fournir ?

.....

3. Les insectes et le soja :

- a. vont remplacer la viande dans le futur,
- b. apportent les protéines nécessaires,
- c. sont mauvais pour l'environnement.

4. Lesquels de ces pays sont les plus susceptibles de consommer des insectes :

- a. la France,
- b. la Thaïlande,
- c. le Cameroun,
- d. la Roumanie.

5. Le problème du steak synthétique est :

- a. qu'il consomme trop d'eau,
- b. qu'il a un mauvais goût,
- c. qu'il est mauvais pour la santé.

6. Le ton de ce document est :

- a. critique,
- b. alarmant,
- c. informatif.



Exercice 1 1 seule écoute

- Dans ce restaurant on paye en fonction :
 - de ce que l'on mange,
 - de ce que l'on gaspille,
 - du prix du menu du jour.
- Quel est l'avantage de cette formule ? **Pas de gaspillage / les assiettes finissent toujours vides.**
- Le problème des autres restaurants est :
 - qu'ils sont trop chers,
 - que les assiettes sont trop grandes,
 - qu'ils n'adaptent pas les portions en fonction de la faim.**
- Il est possible de se procurer de la nourriture :
 - de 12h à 15h
 - de 15h à 18h
 - de 12h à 18h30**
- En moyenne combien coûte une assiette dans ce restaurant ? **Entre 10 et 15 euros.**

Exercice 2 2 écoutes

- Quels sont les deux problématiques auxquelles doit faire face l'alimentation du futur ?
 - l'augmentation de la population**
 - la protection de l'environnement**
- Pourquoi la viande et le maïs ne seront pas si simples à fournir ? **Ils nécessitent beaucoup d'eau.**
- Les insectes et le soja :
 - vont remplacer la viande dans le futur,
 - apportent les protéines nécessaires,**
 - sont mauvais pour l'environnement.
- Lesquels de ces pays sont les plus susceptibles de consommer des insectes :
 - la France,
 - la Thaïlande,**
 - le Cameroun,**
 - la Roumanie.
- Le problème du steak synthétique est :
 - qu'il consomme trop d'eau,
 - qu'il a un mauvais goût,**
 - qu'il est mauvais pour la santé.
- Le ton de ce document est :
 - critique,
 - alarmant,
 - informatif.**



Pour aller plus loin,
procurez-vous cette
fiche complète.

Sources nourriture :

Compréhensions orales :

Exercice 1 : 1 JOUR 1 QUESTION

<https://www.youtube.com/watch?v=e4pOuOy6lpE>

Exercice 2 : BFM TV

<https://www.youtube.com/watch?v=5C8VHcBI5SE&feature=youtu.be>

Liens complémentaires :

Laissez un commentaire :

<https://flippizz.com/nourriture/>

Nos ressources complètes :

<https://flippizz.com/store/>

Nos ressources gratuites :

<https://flippizz.com/ressources-gratuites/>